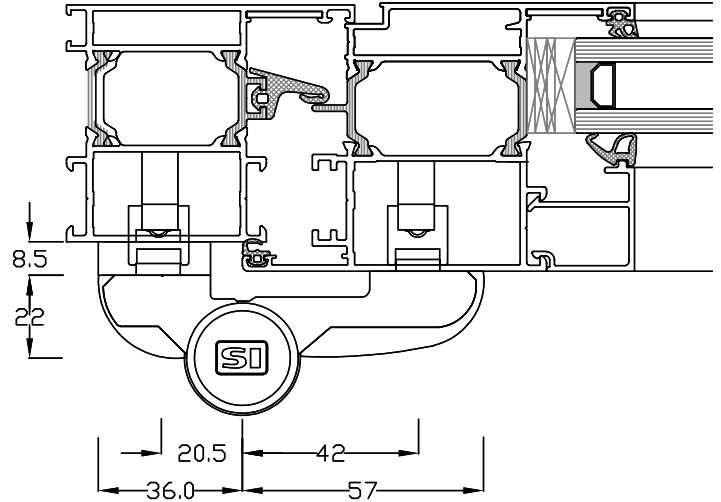
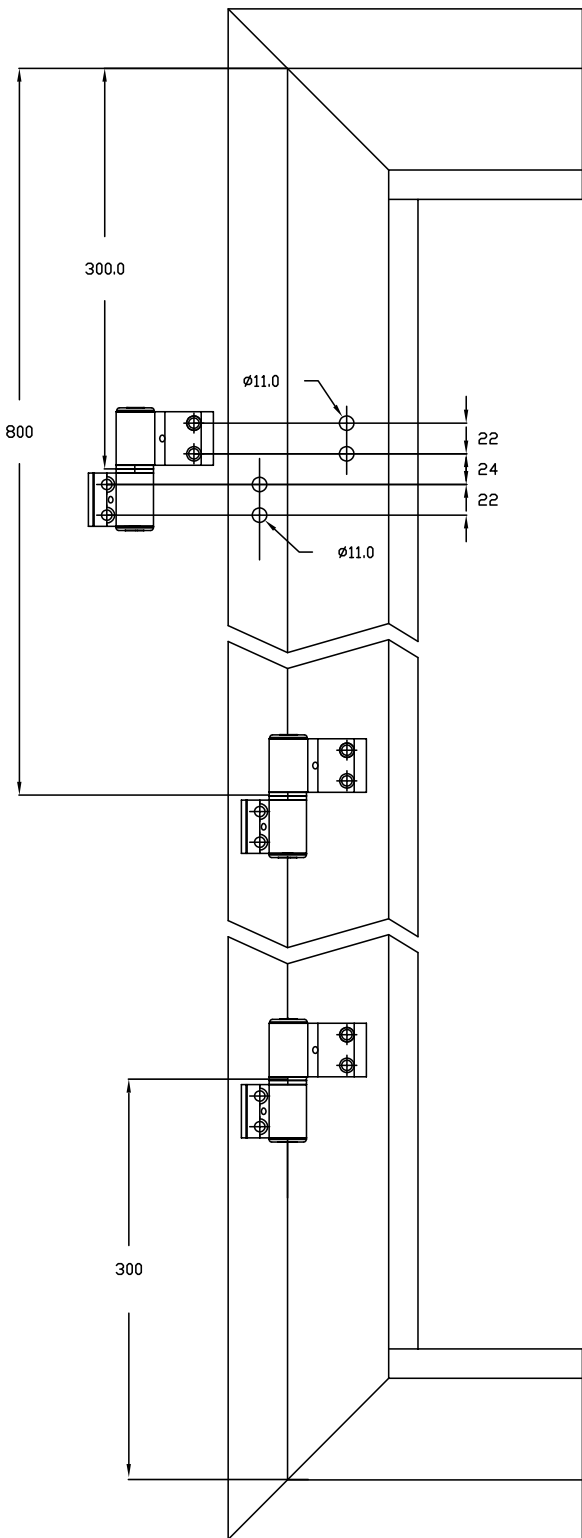


آموزش مونتاژ لولا 150 کیلوگرم



مطابق نقشه ها محل قرار گیری لولا ها را با استفاده از مته

قطر 11 میلیمتر سوراخ کاری نمایید .

توجه داشته باشید:

اکس لولا و لبه بیرونی لنگه روی هم قرار دارند.

اکس افقی لولای بالا از بالای لنگه 300 میلیمتر فاصله داشته باشد.

اکس افقی لولای دوم از بالای لنگه 800 میلیمتر فاصله داشته باشد.

اکس افقی لولای پایین از پایین لنگه 300 میلیمتر فاصله داشته باشد.

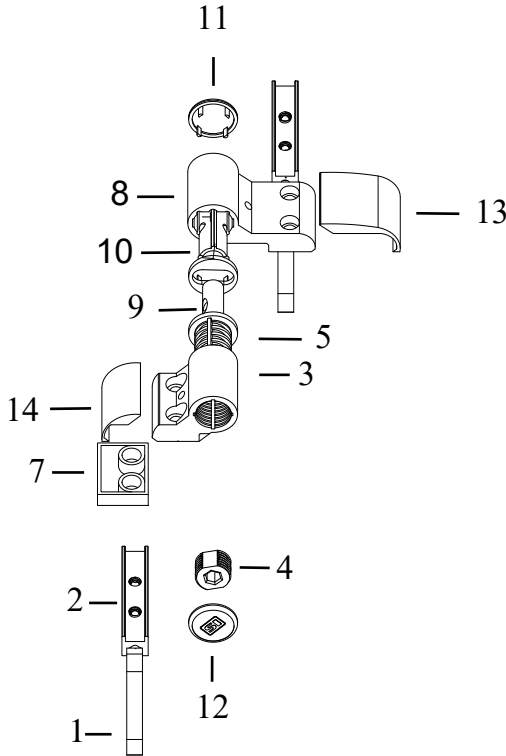
اکس سوراخهای لولای لنگه از لب لنگه 42 میلیمتر می باشد.

اکس سوراخهای فریم از لب لنگه 20.5 میلیمتر فاصله دارد در نظر داشته باشید:

با اضافه کردن میزان همپوشانی استاندارد (با توجه به برند پروفیل 5.5 یا 6 میلیمتر)

محل سوراخکاری از لب داخلی فریم بدست خواهد آمد.

آموزش مونتاژ لولا 150 کیلوگرم



فتر نگهدارنده (شماره 1) را روی قطعه آلومینیومی (شماره 2) نصب نمایید.

قطعه مونتاژ شده را داخل پروفیل فریم و لنگه قبل از مونتاژ قرار دهید.

قطعات شماره 4 (مهبره تنظیم ارتفاع) و 5 مربوط به لولای

(شماره 3) فریم را (مطابق شکل) مونتاژ نمایید.

مجموعه مونتاژ شده را با کمک قطعه پرکن شماره 7 روی فریم نصب نمایید.

قطعات شماره 9 و 10 مربوط به لولای (شماره 7) لنگه مونتاژ نمایید.

مجموعه مونتاژ شده را روی لنگه نصب نمایید.

پس از تکمیل مونتاژ فریم و لنگه در رار گلاژ ابتدایی نمایید.

در پوشهای 11 الی 14 را در محل خود نصب نمایید.

روشهای رگلاژ:

با استفاده از پیچ تنظیم ارتفاع (شماره 4) ارتفاع لنگه را تنظیم نمایید.

با چرخاندن شفت پلاستیکی (شماره 5) مثبت و منفی 1.5 میلیمتر

فشار لنگه را تنظیم نمایید.

با استفاده از پیچ مغزی مثبت و منفی 3 میلیمتر لنگه را به چپ یا راست تنظیم نمایید.

