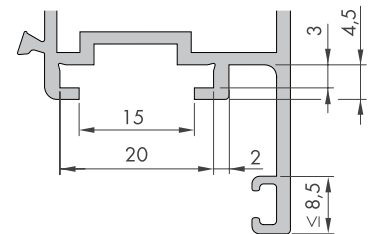


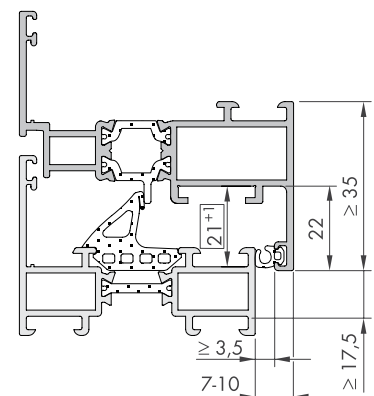
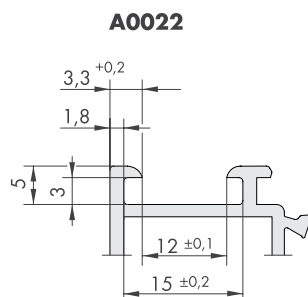
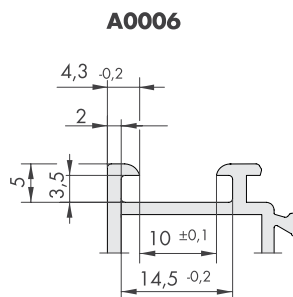
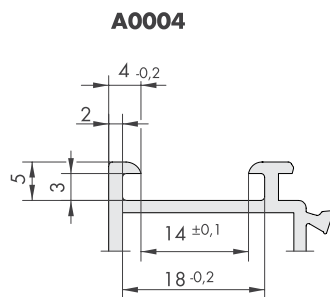
راهنمای نصب یراق دو جهت بازشو زیگنیا Alu 5200

برای کانال‌های استاندارد تیپ A0004, A0006, A0022

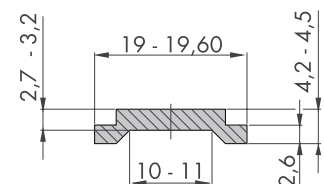
در صورت عدم مطابقت پروفیل مورد استفاده با سطح مقاطع ذیل با واحد فنی این شرکت تماس بگیرید



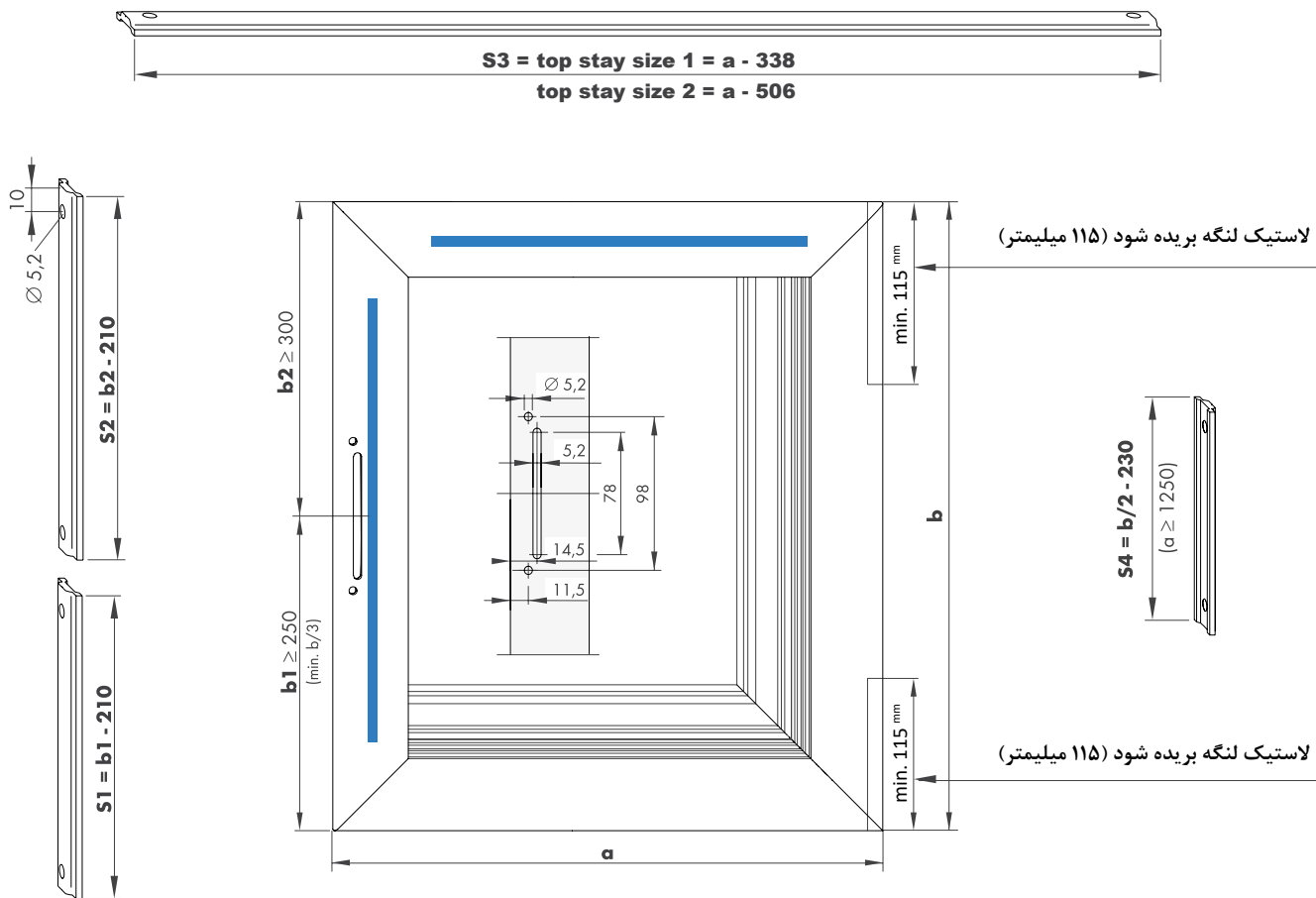
Frame groove size



min. - max.



(۱) اندازه تسمه‌ها

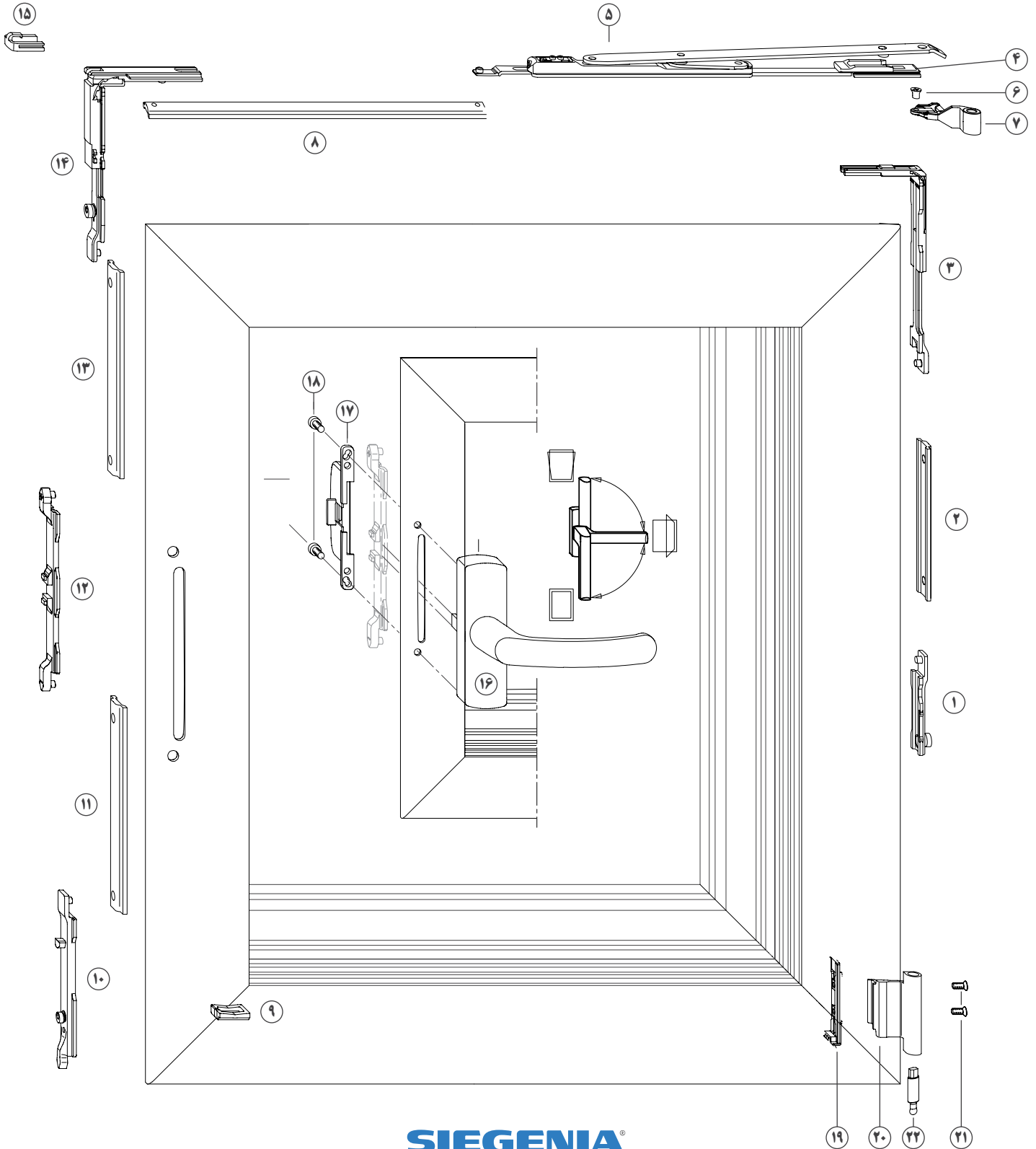


- تسمه قفل کن پشت ← (۲۳۰ میلیمتر) - (اندازه ارتفاع لنگه به میلیمتر تقسیم بر ۲)
- تسمه بالای دستگیره ← (۲۱۰ میلیمتر) - (اکس دستگیره تا بالای لنگه به میلیمتر)
- تسمه پایین دستگیره ← (۲۱۰ میلیمتر) - (اکس دستگیره تا پایین لنگه به میلیمتر)

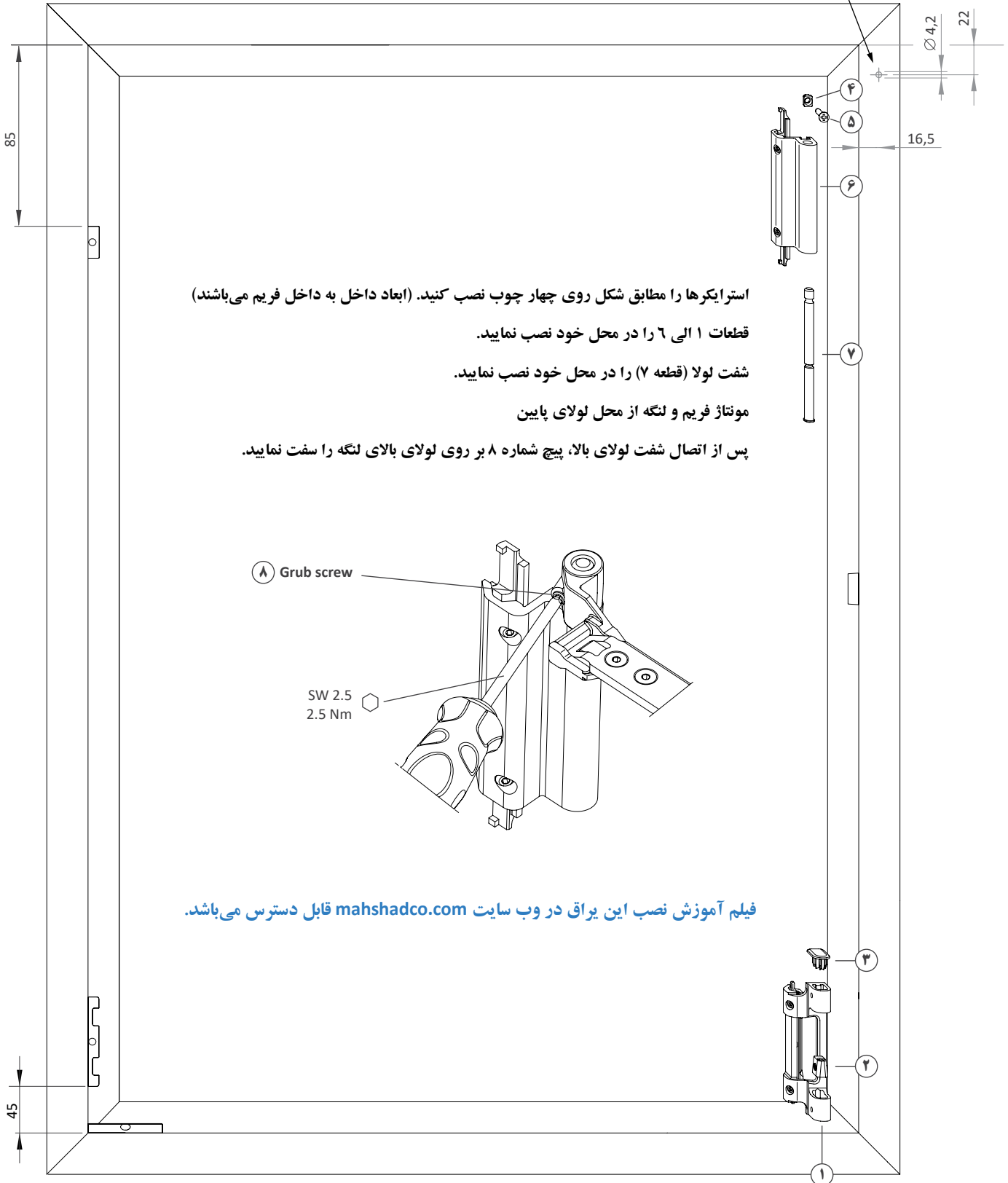
اندازه تسمه قیچی:

- عرض لنگه از ۳۷۵ تا ۶۰۰ میلیمتر ← (۳۳۸ میلیمتر) - (عرض لنگه به میلیمتر)
- عرض لنگه از ۶۰۱ تا ۱۲۵۰ میلیمتر ← (۵۰۶ میلیمتر) - (عرض لنگه به میلیمتر)

(۲) یراق آلات را به ترتیب شماره در محل مشخص شده نصب نمایید.



Hole $\varnothing 4.2$ sash weight
 > 100 kg
 (for items 902 + 921)



مانند تصویر رگلاژ کنید

