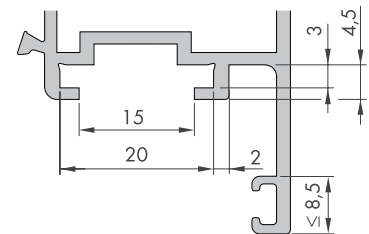


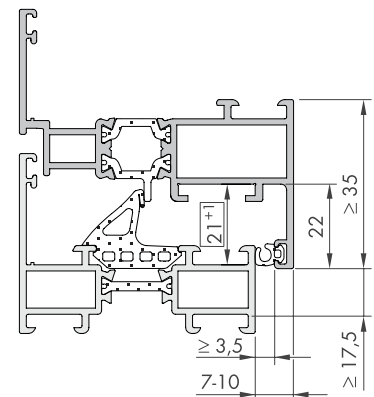
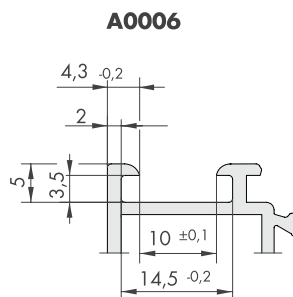
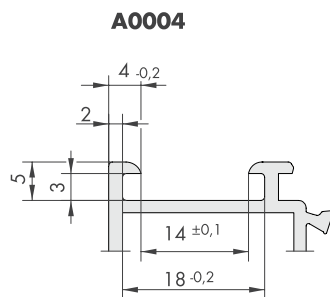
راهنمای نصب یراق دو جهت بازشو زیگنیا Alu 2200

برای کانال‌های استاندارد تیپ A0004, A0006, A0022

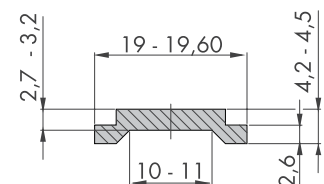
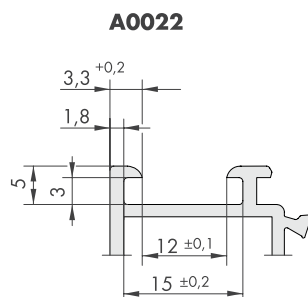
در صورت عدم مطابقت پروفیل مورد استفاده با سطح مقاطع ذیل با واحد فنی این شرکت تماس بگیرید



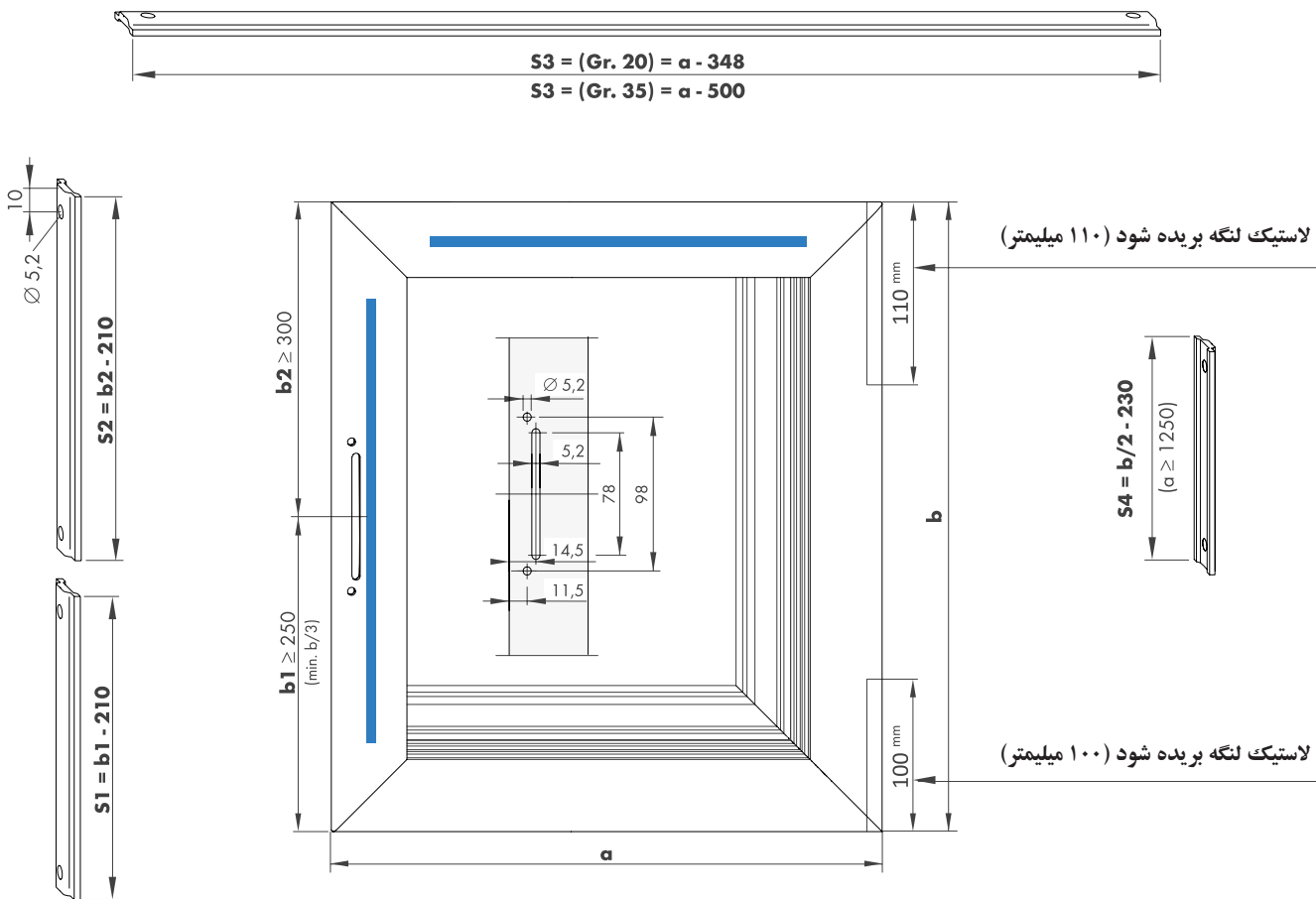
Frame groove size



min. - max.



(۱) اندازه تسمه‌ها

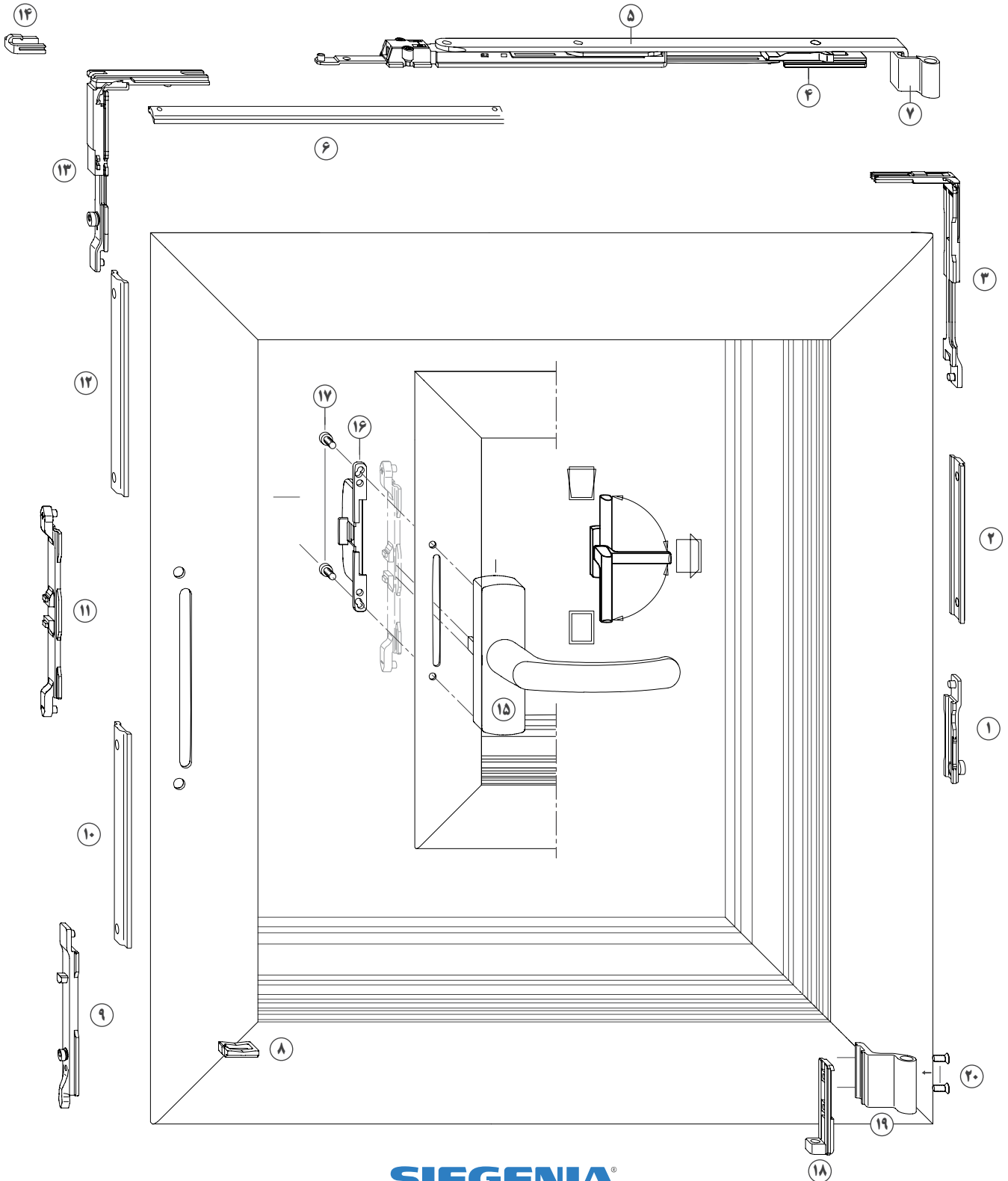


- تسمه قفل کن پشت ← (۲۳۰ میلی‌متر) - (اندازه ارتفاع لنگه به میلی‌متر تقسیم بر ۲)
- تسمه بالای دستگیره ← (۲۱۰ میلی‌متر) - (اکس دستگیره تا بالای لنگه به میلی‌متر)
- تسمه پایین دستگیره ← (۲۱۰ میلی‌متر) - (اکس دستگیره تا پایین لنگه به میلی‌متر)

اندازه تسمه قیچی:

- عرض لنگه از ۳۷۵ تا ۶۰۰ میلی‌متر ← (۳۴۸ میلی‌متر) - (عرض لنگه به میلی‌متر)
- عرض لنگه از ۶۰۱ تا ۱۲۵۰ میلی‌متر ← (۵۰۰ میلی‌متر) - (عرض لنگه به میلی‌متر)

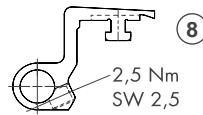
(۲) یراق آلات را به ترتیب شماره در محل مشخص شده نصب نمایید.





استرایکرها را مطابق شکل روی چهار چوب نصب کنید. (ابعاد داخل به داخل فریم می باشند)
 قطعات ۱ الی ۶ را در محل خود نصب نمایید.
 شفت لولا (قطعه ۷) را در محل خود نصب نمایید.
 مونتاژ فریم و لنگه از محل لولای پایین
 پس از اتصال شفت لولای بالا، پیچ شماره ۸ بر روی لولای بالای لنگه را سفت نمایید.

لولای بالای لنگه



فیلم آموزش نصب این یراق در وب سایت mahshadco.com قابل دسترس می باشد.

مانند تصویر رگلاژ کنید

